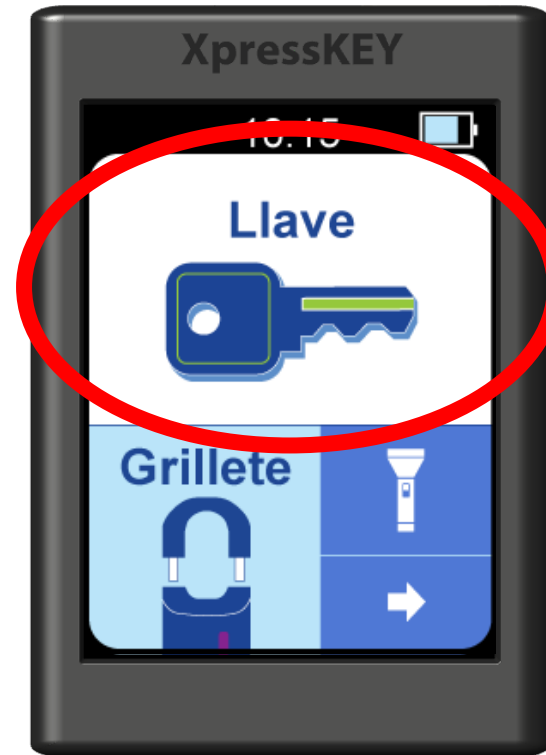


Para *obtener una llave*

1. Tocar **Llave**.

XpressKEY®

1. Tocar el botón **Llave**.
2. Escribir el código PIN e **Entrar**.
3. Apuntar la llave a la keybox.
4. Empujar el contenedor de la llave hacia arriba.
5. Tocar **Hecho** para salir.



Para *obtener una llave*

XpressKEY

1. Tocar el botón **Llave**.
2. Escribir el código PIN e **Entrar**.
3. Apuntar la llave a la keybox.
4. Empujar el contenedor de la llave hacia arriba.
5. Tocar **Hecho** para salir.

2. Escribir el código PIN e **Entrar**.



Para *obtener una llave*

XpressKEY

1. Tocar el botón **Llave**.
2. Escribir el código PIN e **Entrar**.
3. Apuntar la llave a la keybox.
4. Empujar el contenedor de la llave hacia arriba.
5. Tocar **Hecho** para salir.

3. Apuntar la llave a la keybox.



Para *obtener una llave*

XpressKEY

1. Tocar el botón **Llave**.
2. Escribir el código PIN e **Entrar**.
3. Apuntar la llave a la keybox.
4. Empujar el contenedor de la llave hacia arriba.
5. Tocar **Hecho** para salir.

4. Empujar el contenedor de la llave hacia arriba.



Para *obtener una llave*

XpressKEY

1. Tocar el botón **Llave**.
2. Escribir el código PIN e **Entrar**.
3. Apuntar la llave a la keybox.
4. Empujar el contenedor de la llave hacia arriba.
5. Tocar **Hecho** para salir.

5. Tocar **Hecho** para salir.



Para información reciente, visitarnos en www.supraekey.com y seleccionar la etiqueta **Customer Support**.

