

Cómo *actualizar una llave* en cobertura celular

XpressKEY®

Opción 1

1. Presionar el botón APAGADO.
2. Presionar el botón ENCENDIDO.

Opción 2

1. Tocar la **flecha**.
2. Tocar **Avanzar**.
3. Tocar **Acerca de**.
4. Tocar **Más**.
5. Tocar **OK** si OK se muestra.
6. Tocar **Atrás**.
7. Tocar **Listo**, **Atrás** e **Comienzo** para salir.

1. Presionar el botón APAGADO.



Cómo *actualizar una llave* en cobertura celular

XpressKEY

Opción 1

1. Presionar el botón APAGADO.
2. Presionar el botón ENCENDIDO.

Opción 2

1. Tocar la **flecha**.
2. Tocar **Avanzar**.
3. Tocar **Acerca de**.
4. Tocar **Más**.
5. Tocar **OK** si OK se muestra.
6. Tocar **Atrás**.
7. Tocar **Listo**, **Atrás** e **Comienzo** para salir.

2. Presionar el botón ENCENDIDO.



Cómo *actualizar una llave* en cobertura celular

XpressKEY

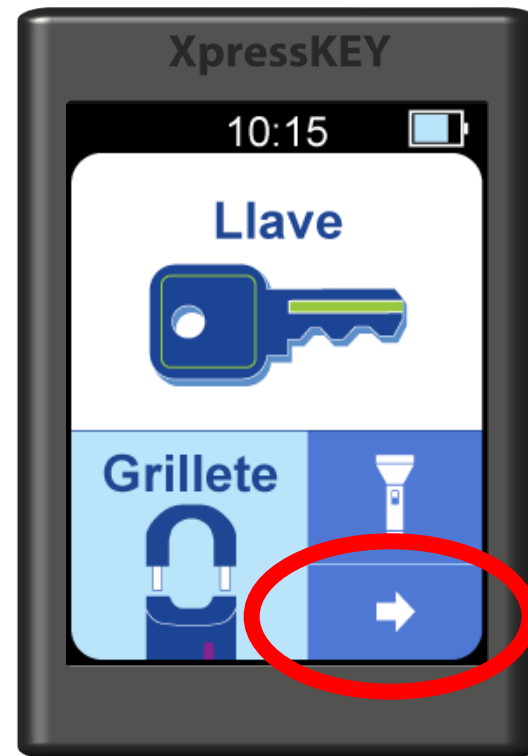
Opción 1

1. Presionar el botón APAGADO.
2. Presionar el botón ENCENDIDO.

Opción 2

1. Tocar la **flecha**.
2. Tocar **Avanzar**.
3. Tocar **Acerca de**.
4. Tocar **Más**.
5. Tocar **OK** si OK se muestra.
6. Tocar **Atrás**.
7. Tocar **Listo**, **Atrás** e **Comienzo** para salir.

1. Tocar la **flecha**.



Cómo *actualizar una llave* en cobertura celular

XpressKEY

Opción 1

1. Presionar el botón APAGADO.
2. Presionar el botón ENCENDIDO.

Opción 2

1. Tocar la **flecha**.
2. Tocar **Avanzar**.
3. Tocar **Acerca de**.
4. Tocar **Más**.
5. Tocar **OK** si OK se muestra.
6. Tocar **Atrás**.
7. Tocar **Listo**, **Atrás** e **Comienzo** para salir.

2. Tocar **Avanzar**.



Cómo *actualizar una llave* en cobertura celular

XpressKEY

Opción 1

1. Presionar el botón APAGADO.
2. Presionar el botón ENCENDIDO.

Opción 2

1. Tocar la **flecha**.
2. Tocar **Avanzar**.
3. Tocar **Acerca de**.
4. Tocar **Más**.
5. Tocar **OK** si OK se muestra.
6. Tocar **Atrás**.
7. Tocar **Listo**, **Atrás** e **Comienzo** para salir.

3. Tocar **Acerca de**.



Cómo *actualizar una llave* en cobertura celular

XpressKEY

Opción 1

1. Presionar el botón APAGADO.
2. Presionar el botón ENCENDIDO.

Opción 2

1. Tocar la **flecha**.
2. Tocar **Avanzar**.
3. Tocar **Acerca de**.
4. Tocar **Más**.
5. Tocar **OK** si OK se muestra.
6. Tocar **Atrás**.
7. Tocar **Listo**, **Atrás** e **Comienzo** para salir.

4. Tocar **Más**.



Cómo *actualizar una llave* en cobertura celular

XpressKEY

Opción 1

1. Presionar el botón APAGADO.
2. Presionar el botón ENCENDIDO.

Opción 2

1. Tocar la **flecha**.
2. Tocar **Avanzar**.
3. Tocar **Acerca de**.
4. Tocar **Más**.
5. Tocar **OK** si OK se muestra.
6. Tocar **Atrás**.
7. Tocar **Listo**, **Atrás** e **Comienzo** para salir.

5. Tocar **OK**.



Cómo *actualizar una llave* en cobertura celular

XpressKEY

Opción 1

1. Presionar el botón APAGADO.
2. Presionar el botón ENCENDIDO.

Opción 2

1. Tocar la **flecha**.
2. Tocar **Avanzar**.
3. Tocar **Acerca de**.
4. Tocar **Más**.
5. Tocar **OK** si OK se muestra.
6. Tocar **Atrás**.
7. Tocar **Listo**, **Atrás** e **Comienzo** para salir.

6. Tocar **Atrás**.



Cómo *actualizar una llave* en cobertura celular

XpressKEY

Opción 1

1. Presionar el botón APAGADO.
2. Presionar el botón ENCENDIDO.

Opción 2

1. Tocar la **flecha**.
2. Tocar **Avanzar**.
3. Tocar **Acerca de**.
4. Tocar **Más**.
5. Tocar **OK** si OK se muestra.
6. Tocar **Atrás**.
7. Tocar **Listo**, **Atrás** e **Comienzo** para salir.

7. Tocar **Listo**, **Atrás** e **Comienzo** para salir.



Para información reciente, visitarnos en www.supraekey.com y seleccionar la etiqueta **Customer Support**.



© 2016 United Technologies Corporation. Todos los derechos reservados. Todos los demás nombres de marca y producto son o pueden ser marcas comerciales de, y se usan para identificar productos o servicios de, sus propietarios respectivos.

